

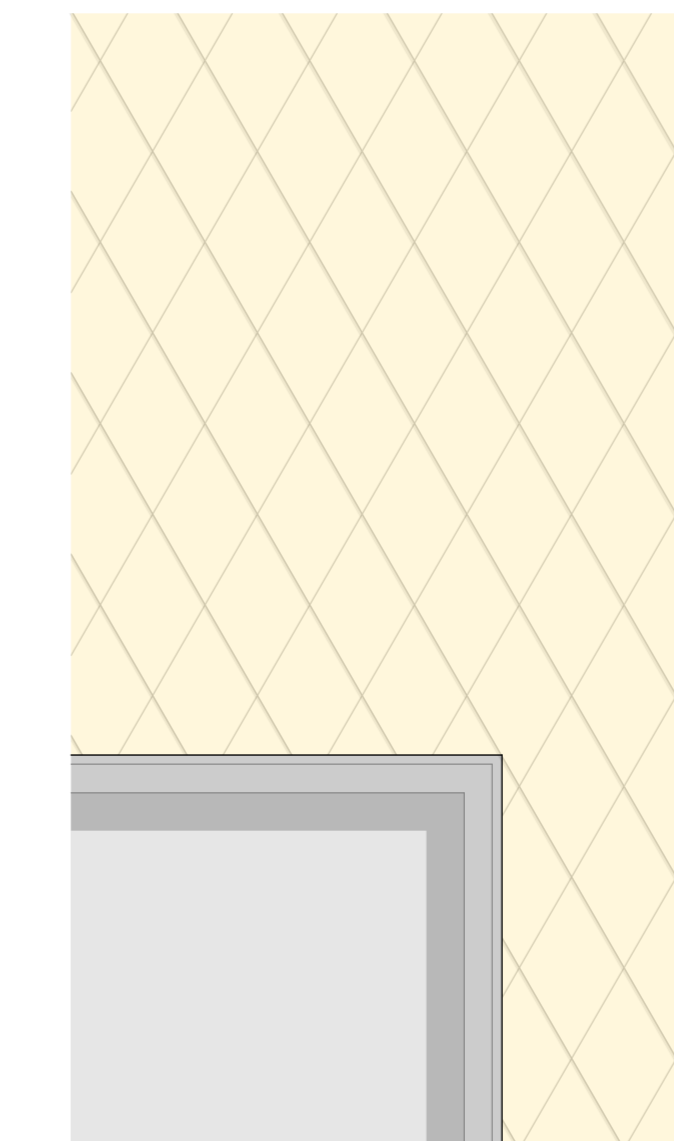


Ansicht Süd

Ansicht Ost



Querschnitt B-B



Energiekonzept und U-Wert

Energie / Fassade

Die Vorgaben der EnEV 2014 (Stand 2016 KfW-Effizienzhaus 55 gemäß) können eingehalten werden:

1. Der städtebauliche Entwurf gibt eine sehr kompakte Form vor.
2. Es ist eine hochwärmedämmte Gebäudehülle mit folgendem Wandaufbau vorgesehen:
24 cm Stahlbeton - 16cm Steinwolldämmung - 4cm Luftschicht - Aussenhaut als Witterungsschutz.
U-Wert: 0,235 W/m²K

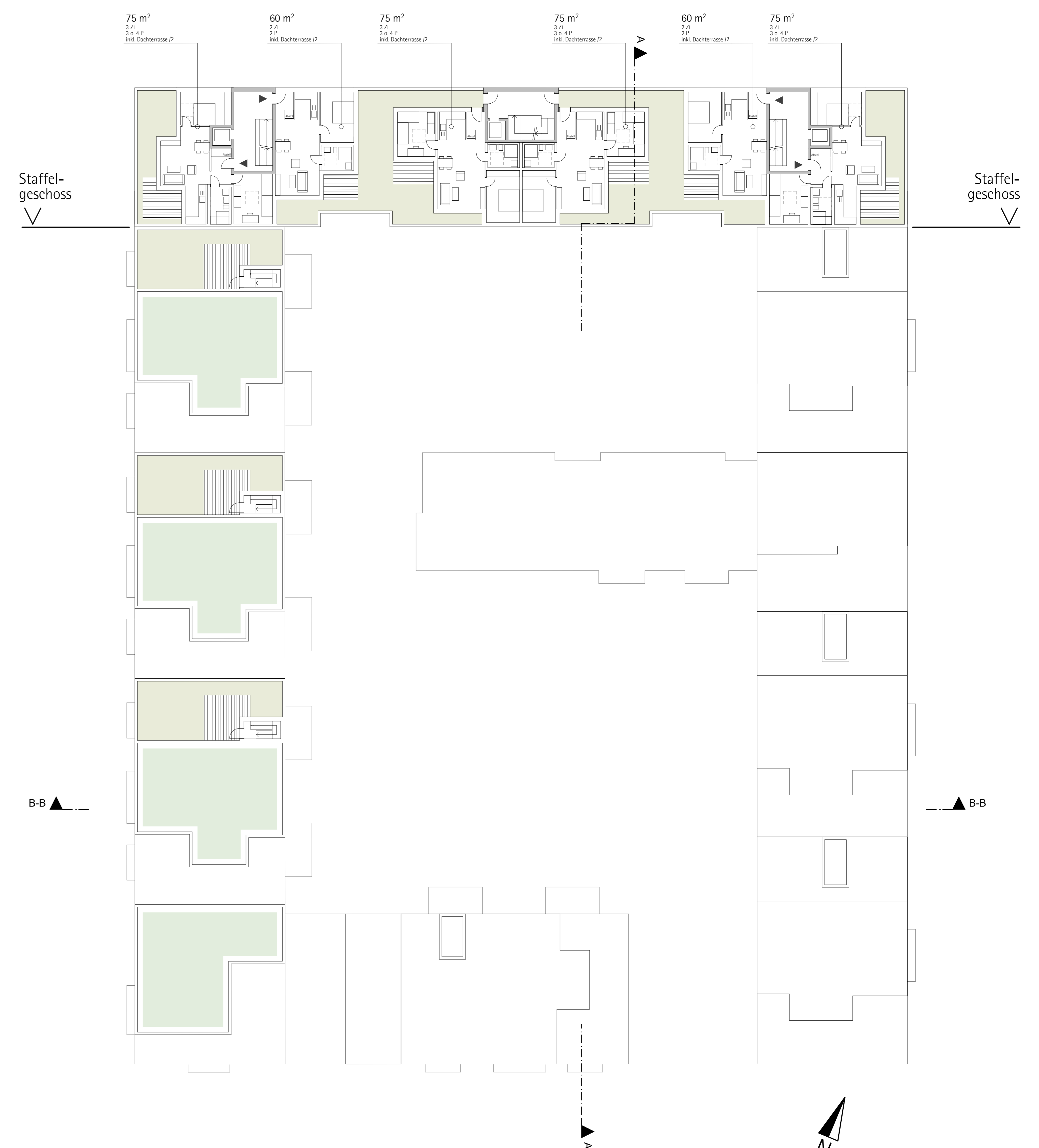
Der Grundaufbau der Fassade ist immer gleich, um kostengünstig zu bleiben. Lediglich Form, Verlegetart und Farbe variieren. Vorgeschlagen wird dazu eine Außenhaut mit Creaton Fassadenplatten in verschiedenen Formaten.

3. Es steht ein Fernwärmeanschluss zur Verfügung. Der Primärenergiefaktor kann mit 0,2 angesetzt werden.

$U_{\text{WERT}} = 0,235 \text{ W / m}^2 \text{ K}$



4. Obergeschoss / Staffelgeschoss und Dachgärten



Staffelgeschoss / Dachgärten